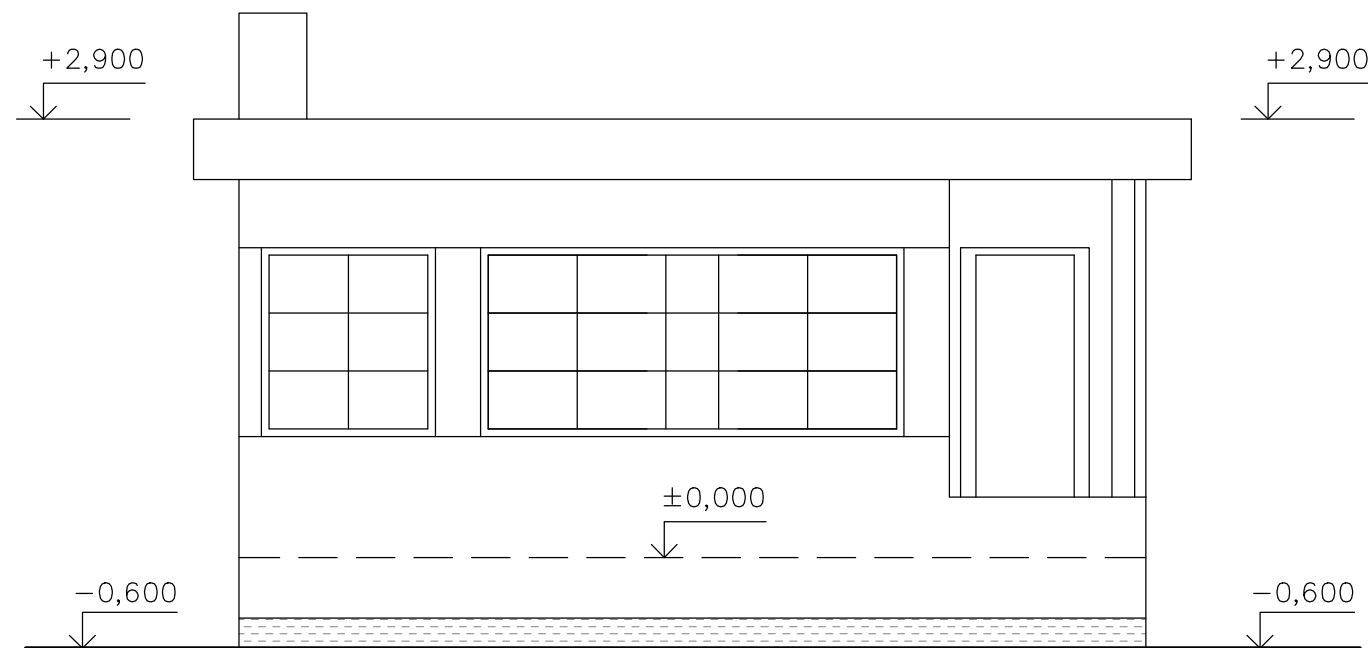
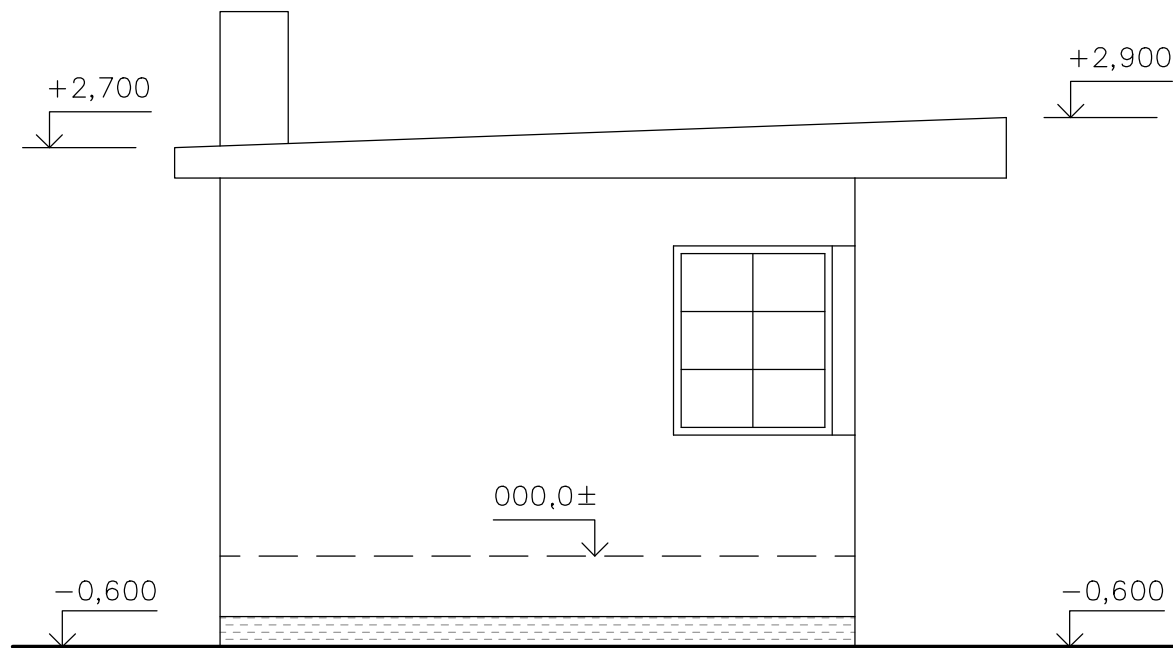


POHLED SEVEROVÝCHODNÍ



POHLED JIHOVÝCHODNÍ



POZNÁMKA

- **VEŠKERÉ ROZMĚRY OVĚŘIT PŘI REALIZACI STAVBY.**
- VŠECHNY PRÁCE PROVÁDĚT DLE PLATNÝCH ČSN A TECHNOLOGICKÝCH PRAVIDEL ZA DODRŽENÍ BEZPEČNOSTI PRÁCE.
- V PŘÍPADĚ NEJASNOSTÍ ČI NEPŘEDVÍDANÝCH OKOLNOSTÍ NUTNO PŘIZVAT PROJEKTANTA K POSOUZENÍ RESP. UPŘESNĚNÍ DALŠÍHO POSTUPU PRACÍ NA STAVBĚ.

±0,000 = HORNÍ HRANA PODLAHY

Veškerá práva vyhrazena. Tento výkres a detail je majetkem projektanta a nesmí být použit celý ani z části bez písemného souhlasu.

ZODP.PROJEKTANT	PROJEKTANT
ING. PETR MYSLIVEC	
KRESLIL	
ING. PETR MYSLIVEC	
OBEC	
OKROUHVICE	
KRAJ	
VYSOČINA	

ING. PETR MYSLIVEC
Waldhauserova 948, 580 01, Havlíčkův Brod
IČO : 66 26 67 34, ČKAIT : 07 00 832
tel. : + 420 569 333 273, e-mail : pmyslivec@seznam.cz

INVESTOR : **Správa železniční dopravní cesty, státní organizace**
Dlážděná 1003/7, Nové Město, 110 00 Praha 1

OKROUHVICE - DEMOLICE STAVĚDLA č.2

D.1.1 ARCHITEKTONICKO-STAVEBNÍ ŘEŠENÍ

k.ú. OLEŠNICE U OKROUHVICE par.č. stavby 107

ZAK. ČÍSLO	DATUM	ÚČEL	DBP	MĚŘÍTKO	1:50
1609	4/2016				
NÁZEV VÝKRESU	Č.V.				
POHLED SV, JV					D.1.1-04